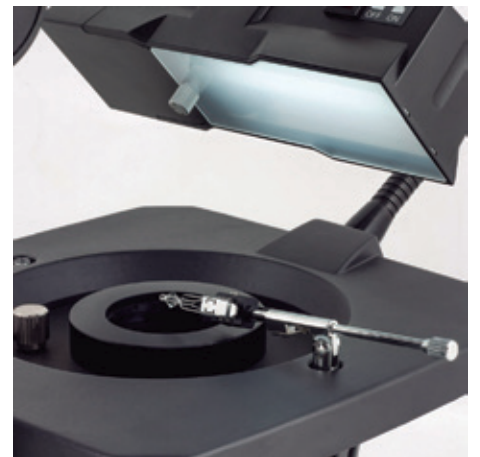


GM Serie

# GM-161 TRINOKULAR





GM Serie

## GM-161 TRINOKULAR

<b>Optik-Konzept</b>	Greenough
<b>Beobachtungstubus</b>	Trinokularer Kopf
<b>Einblickwinkel</b>	45° Einblickwinkel
<b>Strahlenteilung bei Trinotubus</b>	Fest 50:50 visuell: Kameraausgang
<b>Augenabstand</b>	50-75mm
<b>Dioptrien-Ausgleich</b>	An beiden Okularstutzen +/- 5 dpt
<b>Okulare</b>	Weitfeld WF10X/20mm
<b>Objektiv-Konzept</b>	Zoom 1:6
<b>Objektive</b>	0.75X-4.5X
<b>Arbeitsabstand</b>	110mm
<b>Stativtyp</b>	360° drehbares Stativ
<b>Irisblende</b>	Irisblende, regelbar Ø41mm - Ø2mm
<b>Kopfhalter</b>	Für Ø76mm Kopf
<b>Fokus</b>	Grobfokus, mit Gängigkeits-Einstellung
<b>Verfahrbereich in Z</b>	125mm
<b>Durchlicht</b>	7W Leuchtstoffröhre, an Schwanenhals
<b>Auflicht</b>	Quartz Halogen 6V/30W, regelbar
<b>Beleuchtungs-Features</b>	Dunkelfeld-Beleuchtung
<b>Trafo</b>	Intern
<b>Netzspannung</b>	100-240V (CE)
<b>Zubehör im Lieferumfang</b>	Staubschutzhülle, Edelstein-Halter aus rostfreiem Stahl, Aluminium-Transportbox
<b>Maße LxBxH</b>	391x236x500mm
<b>Stativbasis</b>	306x236mm
<b>Säule/Arm</b>	Höhe 268mm, Optik 45° kippbar
<b>Gewicht netto</b>	8.2kg